

COULIDOR®

en
partenariat
avec



Collection de **PORTES D'INTÉRIEUR**

Édition 2022

Deux familles, deux savoir-faire :

UN PARTENARIAT DE QUALITÉ

Non loin de la mer Adriatique, dans les Abruzzes, la famille Pellegrini met un savoir-faire peaufiné depuis plus de 50 ans au service de la création de portes d'intérieur haut de gamme.

À quelques pas de la Manche, en Normandie, la famille Visse a fondé sa société de fabrication sur-mesure de portes de placards, aménagements, verrières et séparations de pièce depuis plus de 35 ans.

La rencontre a eu lieu en 2018, autour d'un projet de portes intérieures coordonnées à des portes de placards. **Un partenariat s'esquisse et prend vie** au fur et à mesure que les deux sociétés échangent leurs visions.

Ce qui les rapproche ? **Des valeurs communes** : un esprit familial fort, un savoir-faire qui se transmet, qui s'adapte au monde d'aujourd'hui **mais surtout la volonté de proposer des produits de qualité.**

Nous sommes heureux de vous faire découvrir le fruit de notre travail commun : une gamme de portes et des rangements associés qui sauront habiller votre intérieur avec élégance et intemporalité .

Arnaud Visse
Président de
COULIDOOR

Amerigo Pellegrini
Président de
PAIL



Les locaux Couldoor à Saint-Rambert d'Albon. Ci-contre, Arnaud Visse, président du groupe Couldoor, et Michel Visse, fondateur du groupe.

Les locaux PAIL à Atessa (Chieti). Ci-contre, Sandro, Fausto, Emanuela et Paolo Pellegrini, autour d'Amerigo Pellegrini, fondateur de PAIL.



DES DÉTAILS QUI FONT TOUT

Afin d'offrir un produit de grande qualité, les choix techniques pour cette collection se sont portés sur certains aspects qui font toute la différence :

- **Une pose fin de chantier** pour installer ses portes sans risque de les abîmer, une fois les travaux finis.
- **Un classement A+** afin de rester cohérent avec nos valeurs.
- Des portes alliant légèreté et robustesse grâce à des **panneaux à âme alvéolaire renforcée ou tubulaire.**
- **Une huisserie semi-massive (latté/contrelatté)** garantissant solidité et durabilité du produit.
- Un **parement de 4 mm** en MDF hydrofuge et décors structurés.
- La noblesse de **belles finitions.**
- Une ouverture fluide sur le long terme garantie par **des fiches anuba ou des charnières invisibles.**
- La possibilité de **coordonner les décors des rangements et des portes.**
- Une **serrure magnétique** et un **joint de confort** pour une fermeture discrète et parfaite.

LA COLLECTION

Gamme DISPO

- Sur stock : livraison sous 10 jours
- 4 finitions mélaminées
- Décors coordonnés avec portes de placard et rangements sur mesure 19 mm

DISPO

- Version bloc-porte :
 - > Porte à recouvrement en âme alvéolaire renforcée avec alèse en bois massif
 - > 3 fiches anuba
 - > Poussant gauche ou droit
 - > Huisserie fin de chantier
 - > 3 largeurs disponibles : 730 mm, 830 mm ou 930 mm
- Version coulissante
 - > Porte âme alvéolaire renforcée avec alèse en bois massif
 - > 3 largeurs disponibles : 730 mm, 830 mm ou 930 mm
 - > Kit complet de finition avec couvre-joints coordonnés
 - > Compatibilité avec la plupart des châssis du marché
- Version isotherme :
 - > Âme pleine
 - > Climat B Classe 3
 - > Une largeur disponible en 830 mm
 - > Serrures 3 points à réarmement automatique et plinthe automatique
 - > 4 fiches anuba

DISPO +

- Bloc-porte uniquement :
 - > Porte chant droit à âme tubulaire
 - > 2 charnières invisibles
 - > Réversible
 - > 3 largeurs disponibles : 730 mm, 830 mm ou 930 mm
 - > Huisserie fin de chantier

Gamme RÉNO

- Sur commande : livraison sous 6 semaines
- Uniquement en version bloc-porte "battant"

RÉNO

- > Porte à recouvrement en âme alvéolaire renforcée avec alèse en bois massif
- > 3 fiches anuba
- > Poussant gauche ou droit
- > Largeur disponible suivant huisserie à recouvrir (prise de cotes en fond de feuillure)

SOMMAIRE

DISPO	4
DÉCO & RÉNO	12
POIGNÉES & SERRURES	29
CAHIER TECHNIQUE	30

Gamme DÉCO

- Sur commande : livraison sous 6 semaines
- 8 finitions mélaminées
- 7 finitions laquées
- 5 modèles avec inserts
- 4 modèles vitrés*
- 5 modèles laqués rainurés*
- 5 modèles laqués moulurés*

DÉCO

- Version bloc-porte sur base DISPO
- Version coulissante sur base DISPO
- Version isotherme sur la base DISPO

DÉCO +

- Version bloc-porte sur base DISPO +

*Non disponible en version isotherme

- Structure de rénovation en aluminium à faible perte de passage et montage rapide

RÉNO +

- > Porte chant droit à âme tubulaire
- > 3 charnières invisibles
- > Poussant gauche ou droit
- > Largeur disponible suivant huisserie à recouvrir (prise de cotes en fond de feuillure)

gamme
DISPO

Les portes de la collection DISPO se déclinent dans une courte gamme de coloris pour répondre aux premiers besoins d'aménagement.

Les trois modèles de cette collection (bloc-porte, porte coulissante, porte isotherme) s'invitent dans tous les intérieurs et y distillent la beauté de leurs tons bois.

Le bloc-porte va plus loin dans le minimalisme grâce à la variante DISPO +. Une version où l'ouvrant ne fait plus qu'un avec son cadre pour un rendu épuré, valorisant la matière.

L'élégance d'une porte d'intérieur vit dans sa capacité à affirmer son caractère sans trop l'imposer



Bloc-porte DISPO poussant droit, modèle Integra décor chêne cendré brossé

MÉLAMINÉS



BLANC
LIGNÉ



CHÊNE CENDRÉ
BROSSÉ



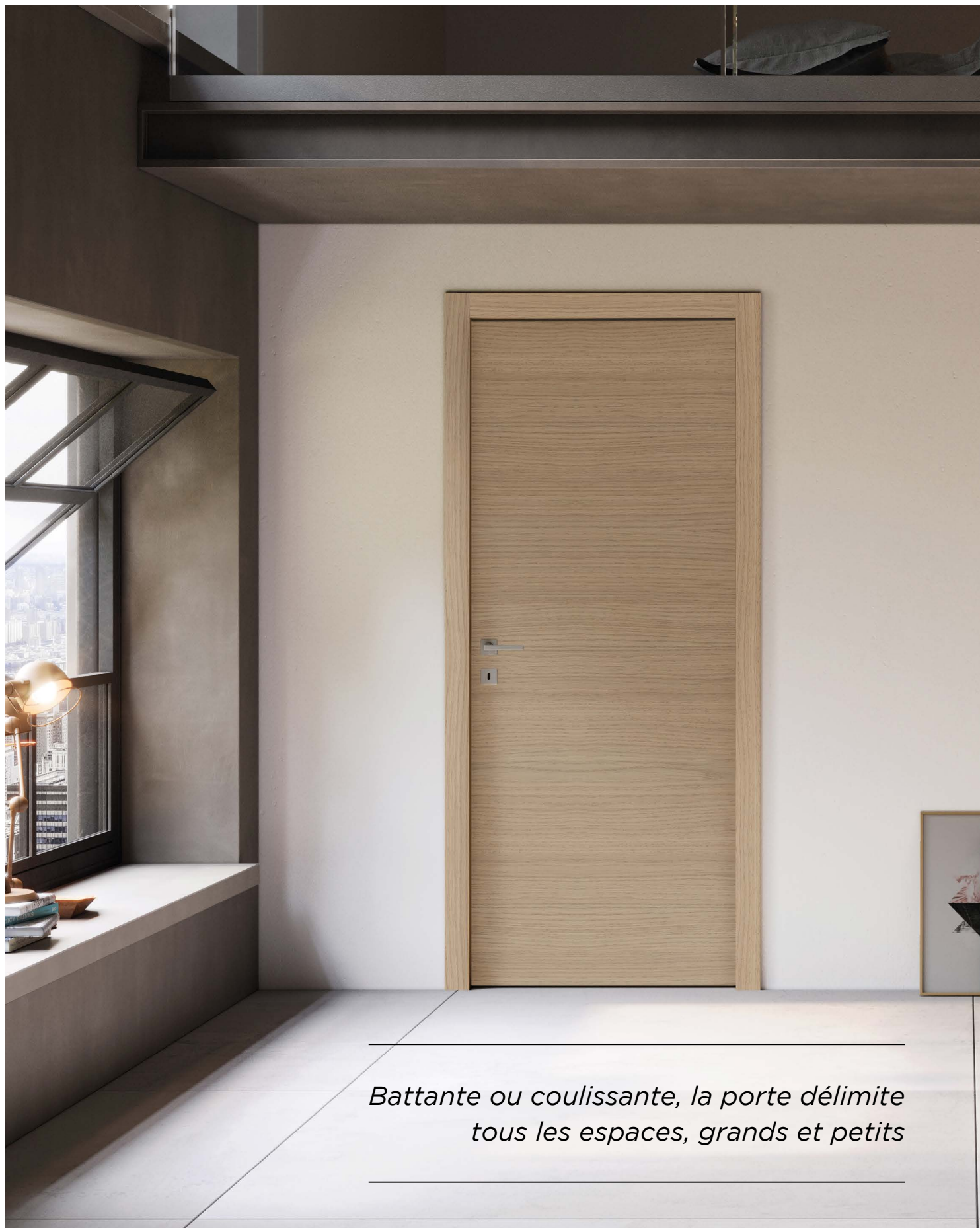
CHÊNE
VICENZA



NOYER
CANALETTO



Bloc-porte DISPO + poussant droit, modèle Integra décor blanc ligné



*Battante ou coulissante, la porte délimite
tous les espaces, grands et petits*



Bloc-porte DISPO poussant droit, modèle Integra décor chêne vicenza
et porte coulissante DISPO à galandage modèle Integra décor chêne vicenza



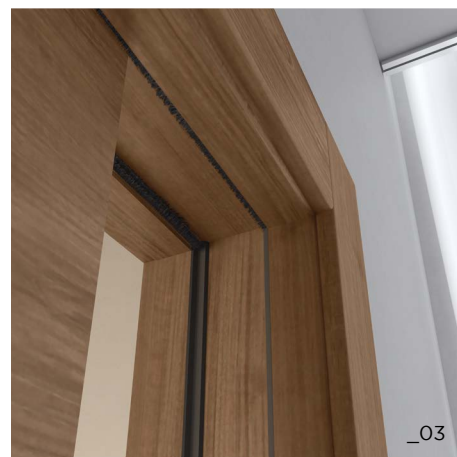
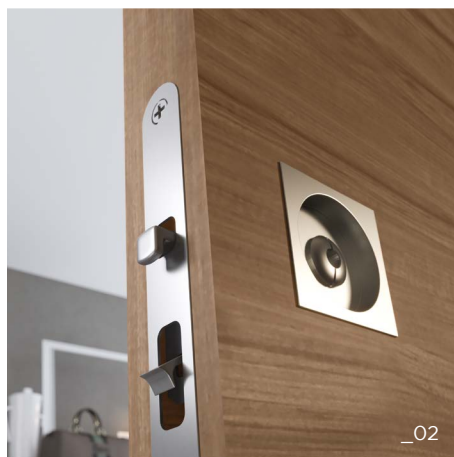
Bloc-porte DISPO poussant droit modèle Integra décor chêne cendré brossé



_01 Porte coulissante à galandage
DISPO modèle Integra
décor noyer canaletto

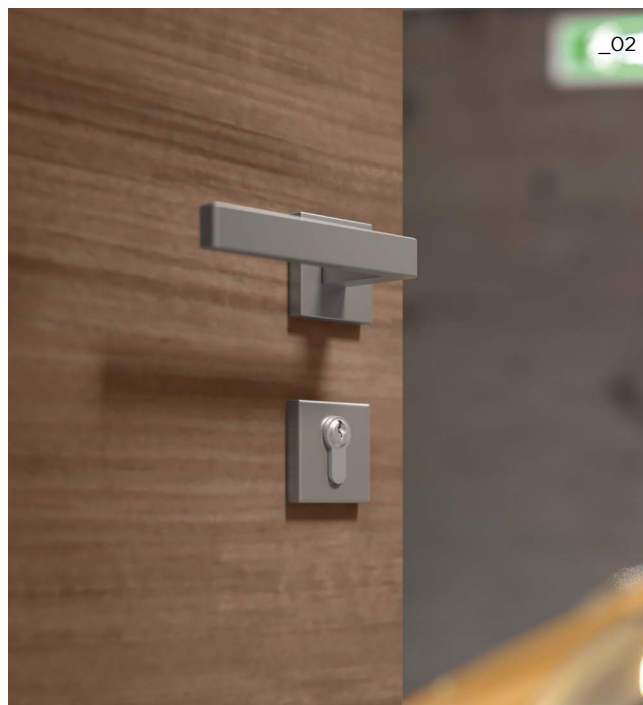
_02 Zoom sur la poignée cuvette
carrée à condamnation, système de
tirage intégré à la serrure.
Usinage déjà effectué.

_03 Zoom sur le cadre de porte
coulissante





Bloc-porte isotherme DISPO poussant gauche modèle Integra, décor noyer canaletto - détails techniques page 31



*Conservez la chaleur
de votre intérieur en
isolant les pièces froides*



- _01 Serrure 3 points
- _02 Poignée Genoa chromée satinée
avec serrure à cylindre européen
- _03 Plinthe guillotine



Bloc-porte RÉNO modèle Riga perugia, laqué blanc

gammes
**DÉCO
& RÉNO**

Pour les amoureux des beaux détails, la gamme DÉCO propose de nombreuses finitions délicates. Inserts, vitrages, rainures, moulures... La porte s'habille d'éléments discrets qui lui donnent une présence chic. Les tons classiques des bois côtoient le raffinement des teintes laquées.

Cette collection s'enrichit également de l'option RÉNO : une solution élégante pour changer ses portes existantes. Son profil s'adapte sur les cadres existants sans les modifier, pour accueillir votre nouvelle porte, tout en minimisant l'emprise dans le passage.

En versions DÉCO + et RÉNO +, ces modèles originaux s'associent à des systèmes de charnières invisibles pour une huisserie plus épurée.

La gamme RÉNO

Un montant est encastré sur la structure existante. Ce système accueille ensuite une porte de la gamme DÉCO à fiches anuba, ou DÉCO + équipée de charnières invisibles. Cette solution assure une faible perte de passage.



MÉLAMINÉS & LAQUES



BLANC
LIGNÉ



CHÊNE CENDRÉ
BROSSÉ



CHÊNE
VICENZA



CHÊNE
MOKA



NOYER
CANALETTO



OLMO
ARTICO



OLMO
BALTICO



OLMO
DESERTO



BLANC



CREMA



SABBIA



CANAPA



ARGILLA



ARDESIA



CARTA DA
ZUCCHERO

*Quand la porte
souligne la matière,
les volumes et
les espaces de
votre intérieur*



Bloc-porte DÉCO + poussant droit modèle Vetri stretto, décor chêne moka



Bloc-porte DÉCO + poussant droit modèle Riga Modena, laqué argilla



Porte coulissante à galandage DÉCO modèle Inserti duo, insert chromé satiné, décor olmo baltico



Bibliothèque en décor chêne cendré brossé et bloc-porte DÉCO + poussant droit modèle Integra, décor chêne cendré brossé
Séparation de pièce Altitude en vitre claire, profil diamant argent mat

Un jeu d'associations qui rythme votre intérieur





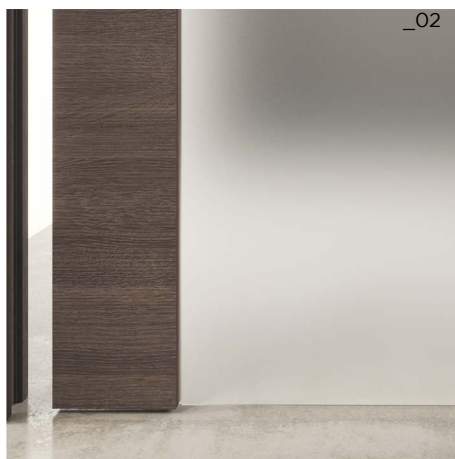
Bloc-porte DÉCO + poussant gauche modèle Vetri asimmetrico avec vitre dépolie, laqué blanc

_01

_01 Porte coulissante à galandage
DÉCO modèle Vetri simmetrico avec
vitre dépolie, décor chêne moka
_02 Zoom sur la vitre dépolie



_02



MODÈLES VETRI



Standard



Simmetrico



Asimmetrico



Stretto

COULEUR DE LA VITRE TREMPÉE

DISPONIBLE EN
MÉLAMINÉ ET LAQUÉ



CLAIRE

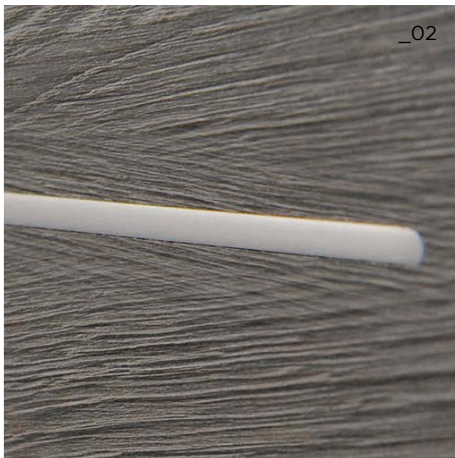


DÉPOLIE



Bloc-porte DÉCO + poussant gauche modèle Inserti trio ruban, insert chromé satiné, décor chêne cendré brossé

_01 Bloc-porte DÉCO + poussant gauche modèle Inserti trio, inserts noirs, laqué canapa
 _02 Zoom sur l'insert chromé satiné, hauteur 6 mm



MODÈLES INSERTI



Duo



Trio 1-1-1



Trio ruban



Quadro



Vertical

COULEUR DE L'INSERT



CHROMÉ SATINÉ



NOIR

DISPONIBLE EN
MÉLAMINÉ ET LAQUÉ

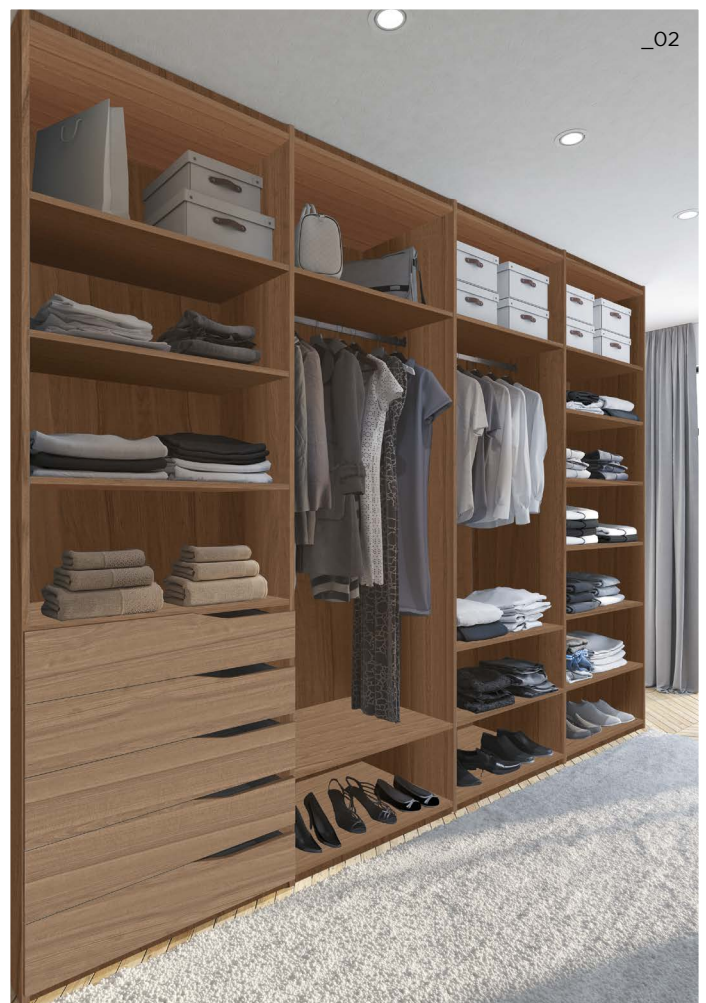


Portes de placard Diamant Atelier Stretto, décor chêne vicenza et vitre feuilletée dépolie, profil diamant argent mat et bloc-porte DÉCO + poussant droit modèle Vetri stretto avec vitre dépolie, décor chêne vicenza



_01

Le mariage parfait des nuances jusque dans les moindres recoins



_02



_03

- _01 Meuble et bloc-porte DÉCO + poussant gauche modèle Inseti trio 1-1-1 en décor noyer canaletto
- _02 Dressing en noyer canaletto
- _03 Bloc porte DÉCO + poussant droit modèle Inseti vertical en décor noyer canaletto



Bloc-porte DÉCO + poussant droit modèle Riga Torino, laqué blanc

_01

_01 Porte coulissante DÉCO modèle Riga
Milano, laqué canapa

_02 Zoom sur la rainure,
profondeur 1,6 mm, largeur 3,2 mm



MODÈLES RIGA



Perugia



Milano



Modena



Napoli



Torino

DISPONIBLE EN VERSION LAQUÉE



BLANC



CREMA



SABBIA



CANAPA



ARGILLA



ARDESIA



CARTA DA
ZUCCHERO



Bloc-porte DÉCO + poussant gauche modèle Luna Parigi, laqué carta da zucchero

_01

_01 Porte coulissante DÉCO
modèle Luna Parigi, laqué canapa
_02 Zoom sur la moulure
profondeur 2 mm et largeur 45 mm



MODÈLES LUNA



Londra



Madrid



Parigi



Berlino



Zagabria

DISPONIBLE EN VERSION LAQUÉE



BLANC



CREMA



SABBIA



CANAPA



ARGILLA



ARDESIA



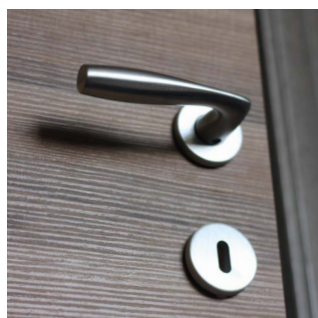
CARTA DA
ZUCCHERO



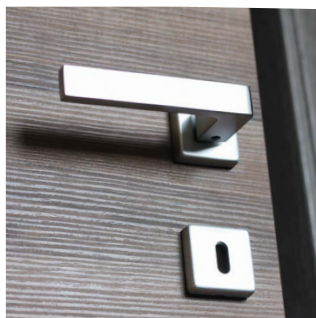
Bloc-porte isotherme DÉCO poussant gauche modèle Integra, laqué blanc - détails techniques page 31

POIGNÉES & SERRURES

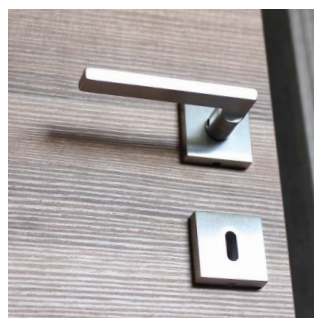
BLOC-PORTES



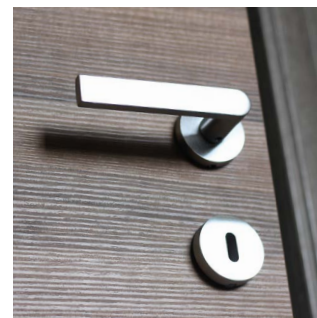
CAPRI
chromée satinée



GENOA
chromée satinée
et noire mate



LIVIGNO
chromée satinée
et noire mate



CORTINA
chromée satinée
et noire mate

COULEUR



CHROMÉ
SATINÉ



NOIR MAT



Serrure à clé L



Serrure à condamnation



Serrure à clé I
(cylindre européen)

PORTES COULISSANTES



*Coordonnées avec les poignées Capri et Cortina



CUVETTE RONDE*
chromée satinée
ou noire mate



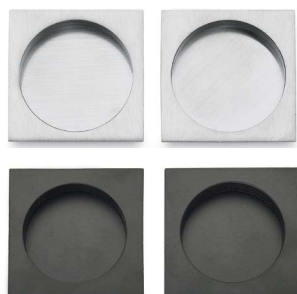
CUVETTE RONDE*
À CONDAMNATION
chromée satinée
ou noire mate



CUVETTE RONDE*
POUR CLÉ À ÉTOILE
chromée satinée
ou noire mate



** Coordonnées avec les poignées Genoa et Livigno



CUVETTE CARRÉE**
chromée satinée
ou noire mate



SERRURE CARRÉE**
À CONDAMNATION
chromée satinée
ou noire mate



SERRURE CARRÉE**
POUR CLÉ À ÉTOILE
chromée satinée
ou noire mate

CARACTÉRISTIQUES TECHNIQUES DES PORTES

DISPO / DÉCO / RÉNO

- Décors coordonnés avec portes de placard (gamme aluminium et panneaux 19 mm) et rangement sur-mesure (panneaux épaisseur 19 mm)
- Hauteur 2 040 mm
- Largeurs : 730 mm, 830 mm et 930 mm
- RÉNO : dimensions suivant le cadre existant à recouvrir
- Porte à recouvrement, poussant gauche ou droit
- Âme alvéolaire (nid d'abeille) : épaisseur 43 mm
- Parement de 4 mm
- Porte battante : 3 fiches anuba (coordonnées chromées satiné ou noires)
- Cadre fin de chantier
- Couvre-joints :
 - > Pour cloison de 72 mm (plage 70 à 90 mm) : intérieur 40 x 25 / Extérieur 70 x 25 mm
 - > Pour cloison de 98 mm (plage 88 à 120 mm) : intérieur 40 x 25 / Extérieur 70 x 55 mm
 - > Modèle RENO : intérieur 70 x 25 / Extérieur 100 x 55 mm + languette*
- Serrure magnétique
- Version coulissante disponible
- Kits extension 80 - 120 - 160 mm

* autre couvre-joint possible pour bâti de faible largeur



Structure alvéolaire renforcée



Structure tubulaire



Cadre DISPO



Cadre DISPO +

DISPO + / DÉCO + / RÉNO +

- Décors coordonnés avec portes de placard (gamme aluminium et panneaux 19 mm) et rangement sur-mesure (panneaux épaisseur 19 mm)
- Hauteur 2 040 mm
- Largeurs : 730 mm, 830 mm et 930 mm
- RÉNO + : dimensions suivant le cadre existant à recouvrir
- Porte à chant droit réversible (sauf Réno : poussant gauche ou droit)
- Âme tubulaire : épaisseur 43 mm
- 3 charnières invisibles (Chromé satiné ou Noir)
- Cadre fin de chantier
- Couvre-joint :
 - > Pour cloison de 72 mm (plage 72 à 82 mm) : intérieur 70 x 15 / Extérieur 70 x 25 mm
 - > Pour cloison de 98 mm (plage 98 à 112 mm) : intérieur 70 x 15 / Extérieur 70 x 55 mm
 - > Modèle RENO+ : intérieur 100 x 15 / Extérieur 100 x 55 mm + languette*
 - > Serrure magnétique
- Kits extension 80 - 120 - 160 mm

* autre couvre-joint possible pour bâti de faible largeur

BLOC-PORTE ISOTHERME CLIMAT B CLASSE 3



- Hauteur 2 040 mm
- Largeur (passage) : 830 (781) mm
- Âme pleine et renfort métallique : épaisseur 43 mm (stabilité garantie)
- Dormants avec joint isophonique
- Couvre-joint intérieur 40 x 25 / Extérieur 70 x 25 ou 70 x 55 mm
- 4 Fiches anuba
- Serrure 3 points automatique
- Plinthe atomatique



Structure isotherme

FCBA Institut Technologique

Laboratoire de Physique

RAPPORT D'ESSAIS : N° 404/20/52/18494-1 Du : 24/06/2020

A la demande de : **PAIL SERRAMENTI SRL**
Zona Industriale
Via Caglianti 15
66041 ATESSA (CH)
ITALIE

RAPPORT D'ESSAIS CONCERNANT UN BLOC PORTE AVEC PAUMELLES APPARENTES PLACÉ ENTRE DEUX CLIMATS DIFFÉRENTS

Le document comporte 10 pages de rapport classés. Sa reproduction n'est autorisée que sous la forme de fac-similé photographique intégral.

Les résultats mentionnés dans ce rapport d'essai ne sont applicables qu'à l'échantillon soumis au laboratoire et tel qu'il est décrit dans le présent document. Les échantillons soupçonnés sont à la disposition du demandeur pendant 1 mois à dater de la fin du présent essai. Passé ce délai, ils ne pourront en aucun cas être réclamés.

Toute communication relative aux résultats des prestations d'essais de FCBA est soumise aux termes de l'article 14 des conditions générales de vente.

Site web : www.fcba.com
10, rue de la République
13100 Châteaurenard
France
RUE de France, BP 127
3328 Bordeaux-Mérignac
Tél : +33 (0) 56 48 02 00
Fax : +33 (0) 56 33 31 32
A57 725 1

Code FR 02E 378 14 272 586 970
Institut Technologique FCBA, Paris, Delémont, Ecia - Construction, Aménagement

FCBA Institut Technologique

Projet de rapport d'essais n°4042052-18494 du 24/06/2020 page 3/10

1. OBJET
Déterminer le comportement d'un bloc-porte (fermeture en 3 points) situé entre deux climats différents - Climat 2.

2. ECHANTILLON TESTE
Nature du produit : Bloc-porte
Demandeur : PAIL SERRAMENTI SRL
Dénomination commerciale : Porte Intérieure Version Thermique
Référence échantillon du laboratoire : 18494
Échantillonnage : Réalisé par le demandeur
Date d'arrivée de l'échantillon : 16/03/2020
Date de l'essai : 22/04/2020

3. TEXTES DE REFERENCE

Normes	Intitulés	Versions
NF EN 1121	Portes - Comportement entre deux climats différents - Méthode d'essai	09/2000
NF EN 12219	Portes - Influences climatiques - Exigences et classification	11/2000
NF EN 12046-2	Forces de manœuvre - Méthode d'essai - Partie 2: Porte	09/2000
NF EN 12217	Forces de manœuvre - Prescription et classification	07/2015

Fait à Bordeaux, le 24/06/2020

Le technicien d'essai : *T. DASSIE* L'ingénieur essai Menuiseries : *M. BRIQUET*

Ce document comporte 10 pages de rapport. Sa reproduction n'est autorisée que sous la forme de fac-similé photographique intégral.

FCBA Institut Technologique

Projet de rapport d'essais n°4042052-18494 du 24/06/2020 page 10/10

7. RESULTATS D'ESSAIS DE STABILITE DU BLOC-PORTE
Type de climat : b (Face 1 : 23°C - 30 %HR, Face 2 : 13°C - 65 % HR) selon NF EN 1121
La face 1 correspond au côté paumelles de la porte.

7.1. Les forces de manœuvre initiales et finale selon NF EN 12046-2

Forces de manœuvre selon NF EN 12046-2			
	Initiale	Finale	Unité
Force ouverture vertical	5,7 N	10,9 N	N
Force fermeture dynamique vertical	3,2 N	4,5 N	N
Couple à la poignée pour l'ouverture	4,40 Nm	5,19 Nm	Nm
Couple à la clé pour déverrouillage	< 1 Nm	< 1 Nm	Nm
Couple à la clé pour verrouillage	< 1 Nm	< 1 Nm	Nm
	Classe 1		Classe 1

7.2. Stabilité

Stabilité en climat b selon NF EN 1121			
Fiche sur la longueur du montant du vantel (90° fermé) (Courbure longitudinale en mm)	Fiche Initiale	Fiche Finale (15 jours)*	Variation
Stabilité au bout de 28 jours* Courbure longitudinale B = 2,0 mm*	0,33	-1,68	2,01

Classe 3 (B) selon les critères de performances de la norme NF EN 12219

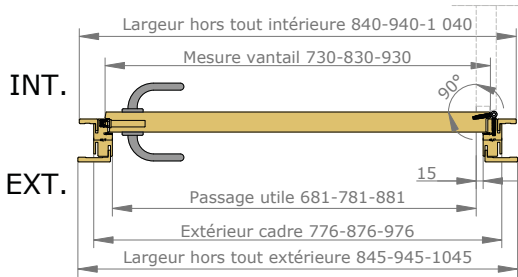
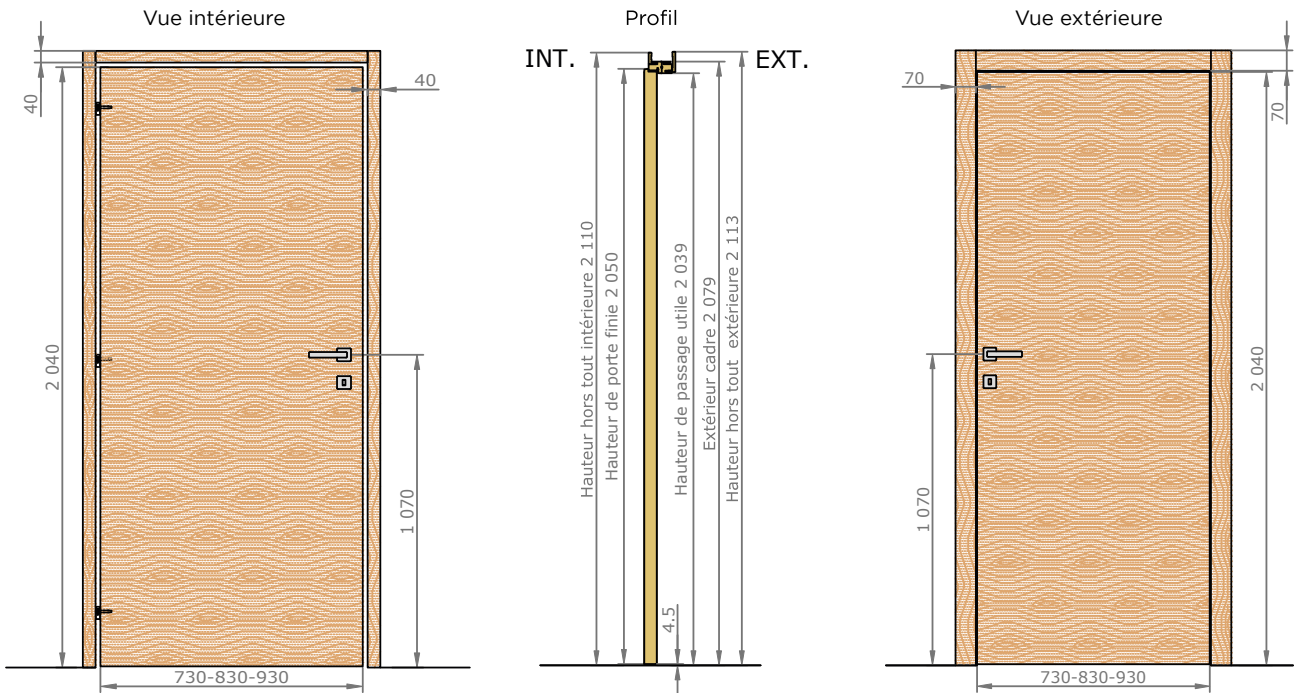
* La courbure longitudinale B mesurée correspond à la plus grande valeur après le transfert de la déformation (en valeur absolue) et la déformation finale (en valeur absolue) dans les conditions spécifiées au § 9 de la norme NF EN 1121 (90° au bout de 28 jours, sans ouverture et après 2 jours consécutifs d'augmentation de la déformation est inférieure à 0,7 mm par joint).

** sans revendication de perméabilité à l'air.

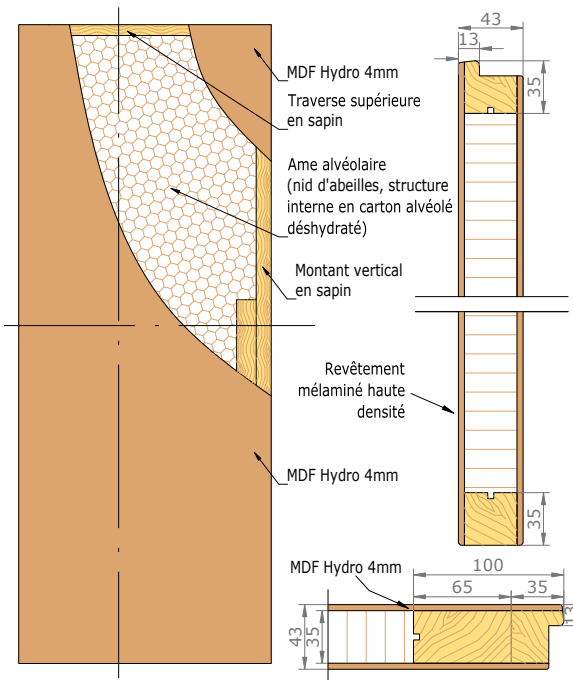
Ce document comporte 10 pages de rapport. Sa reproduction n'est autorisée que sous la forme de fac-similé photographique intégral.

Bloc-porte **DISPO / DÉCO**

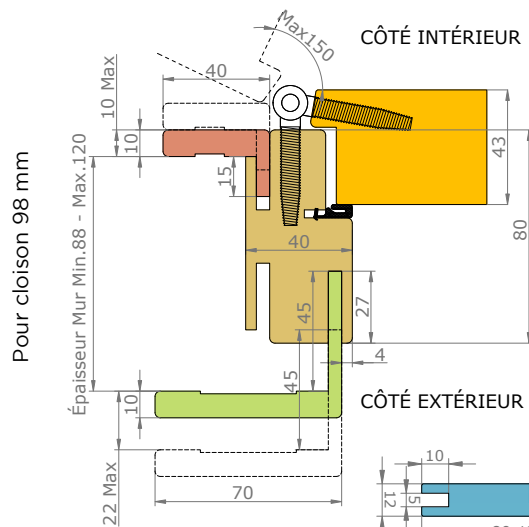
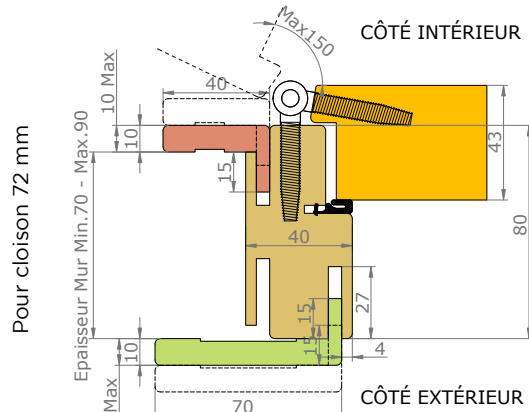
VUE D'ENSEMBLE



STRUCTURE DE LA PORTE



COMPOSITION DU BLOC-PORTE

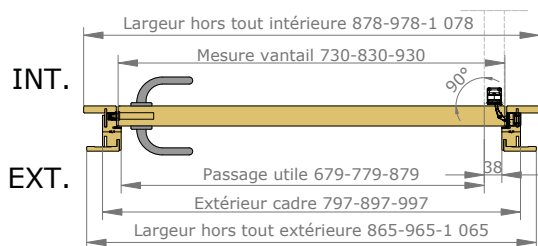
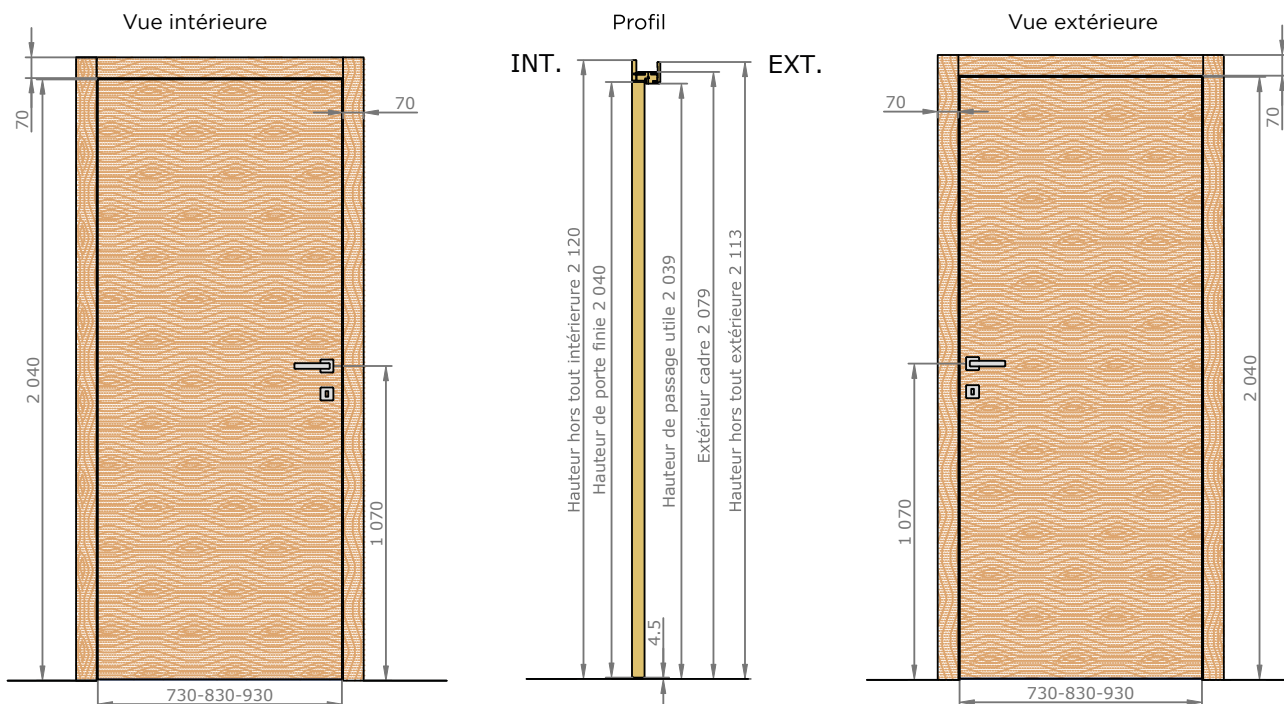


Dimensions de l'ouvrant	Côtes de réservation
H 2 040 x L 730	H 2 090 x L 800
H 2 040 x L 830	H 2 090 x L 900
H 2 040 x L 930	H 2 090 x L 1 000

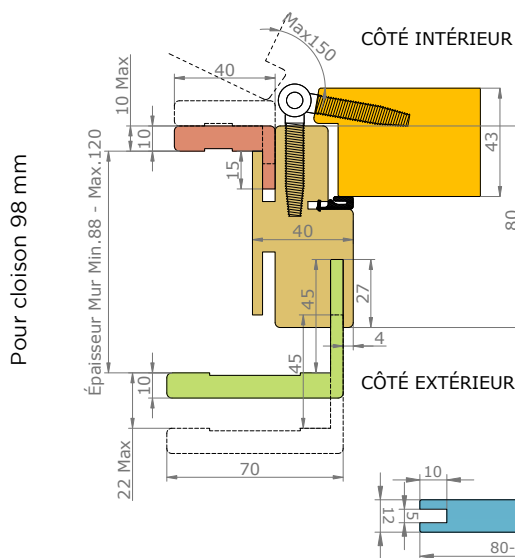
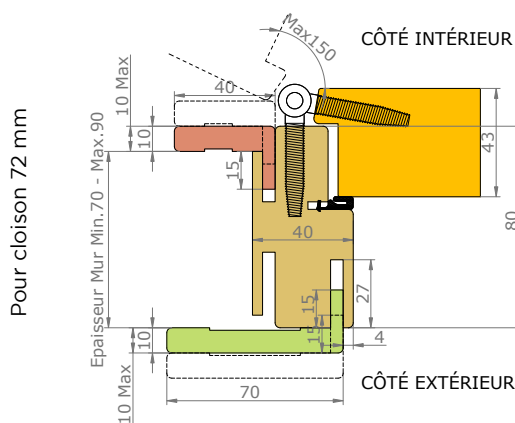
- Ouvrant
- Cadre
- Couvre-joint 70x25
- Couvre-joint 70x25 ou 70x55
- Kit extension 80, 120 ou 160

Bloc-porte **DISPO + / DÉCO +**

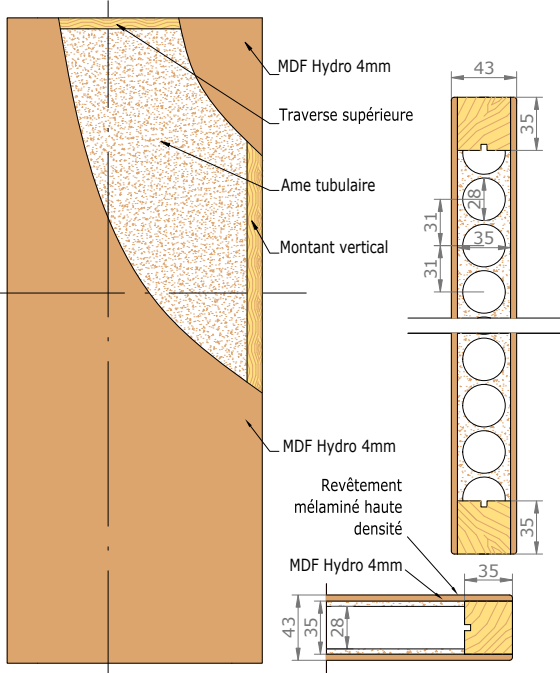
VUE D'ENSEMBLE



COMPOSITION DU BLOC-PORTE



STRUCTURE DE LA PORTE

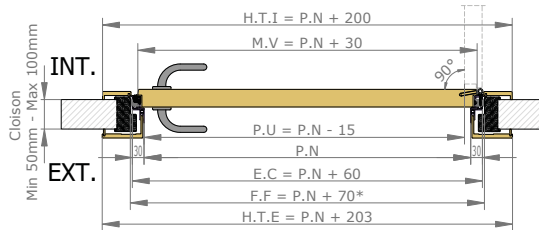
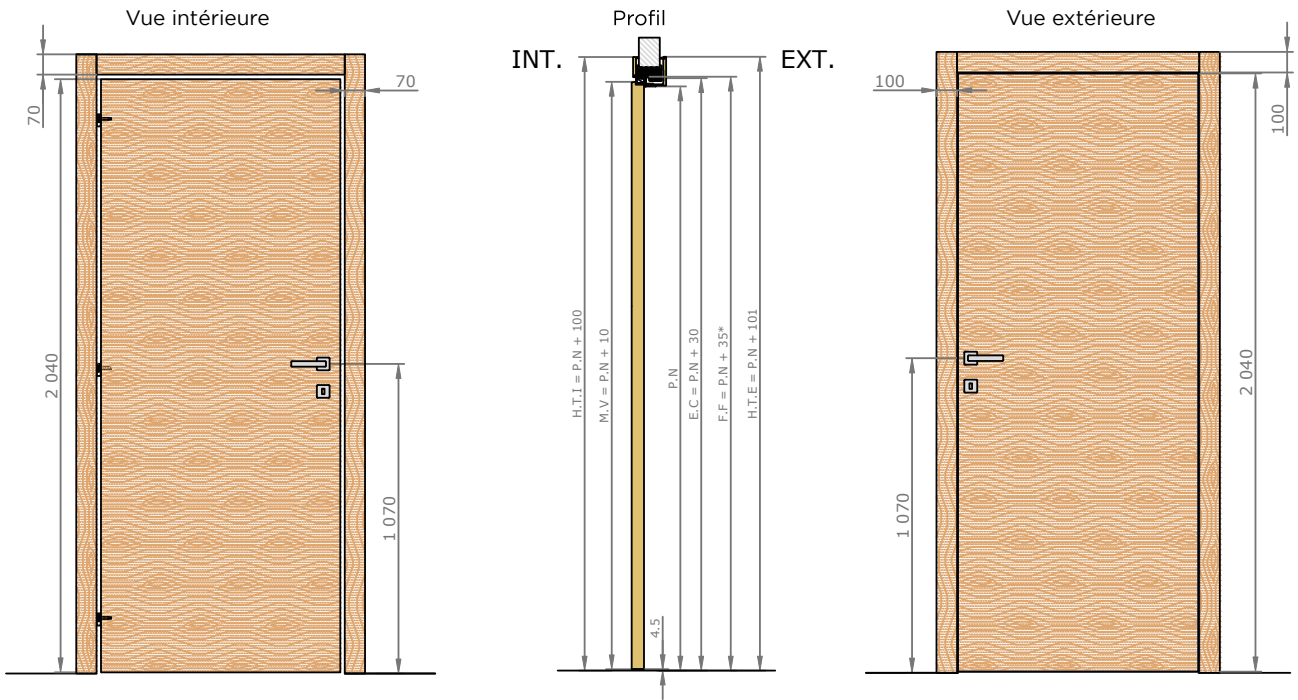


Dimensions de l'ouvrant	Côtes de réservation
H 2 040 x L 730	H 2 090 x L 820
H 2 040 x L 830	H 2 090 x L 920
H 2 040 x L 930	H 2 090 x L 1 200

- Ouvrant
- Cadre
- Couvre-joint 70x25
- Couvre-joint 70x25 ou 70x55
- Kit extension 80, 120 ou 160

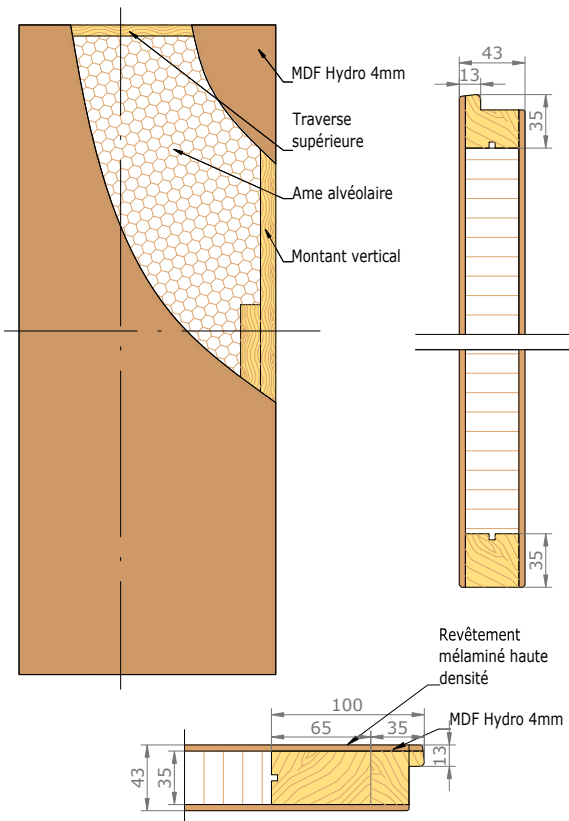
Bloc-porte **RÉNO**

VUE D'ENSEMBLE

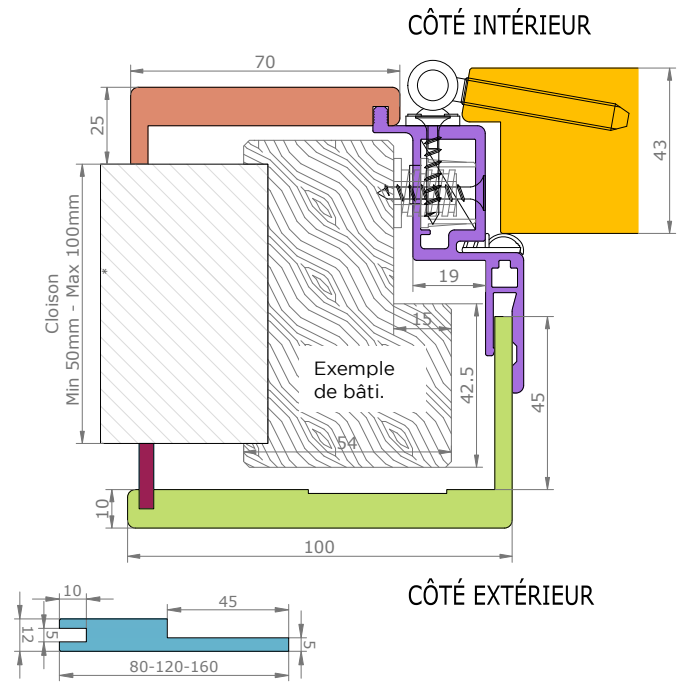


H.T.I = Hors Tout Intérieur | M.V = Mesure Vantail | P.U = Passage Utile
 P.N = Passage Nominal | E.C = Extérieur Cadre
 F.F = Fond de Feuillure | H.T.E = Hors Tout Extérieur

STRUCTURE DE LA PORTE



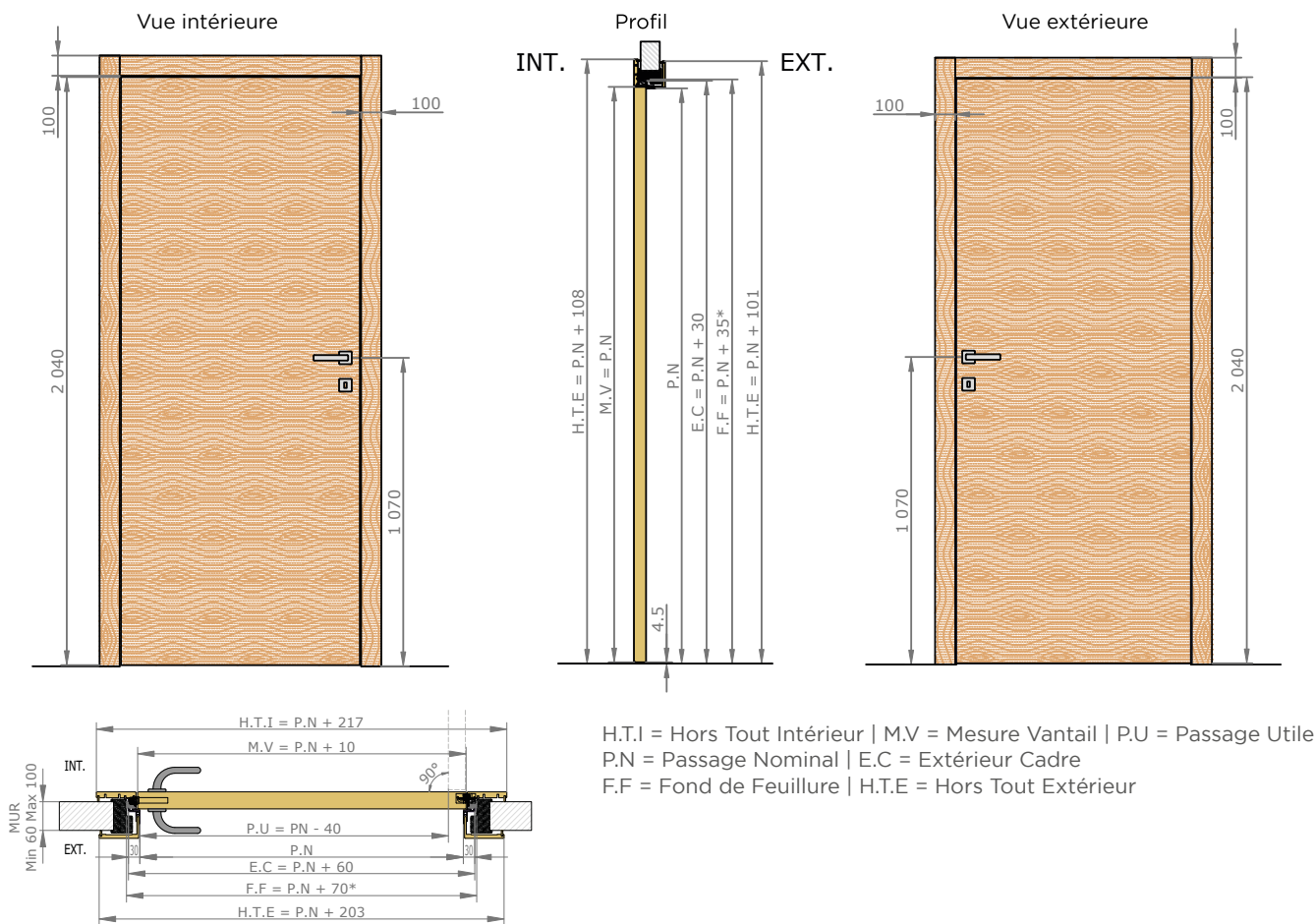
COMPOSITION DU BLOC-PORTE



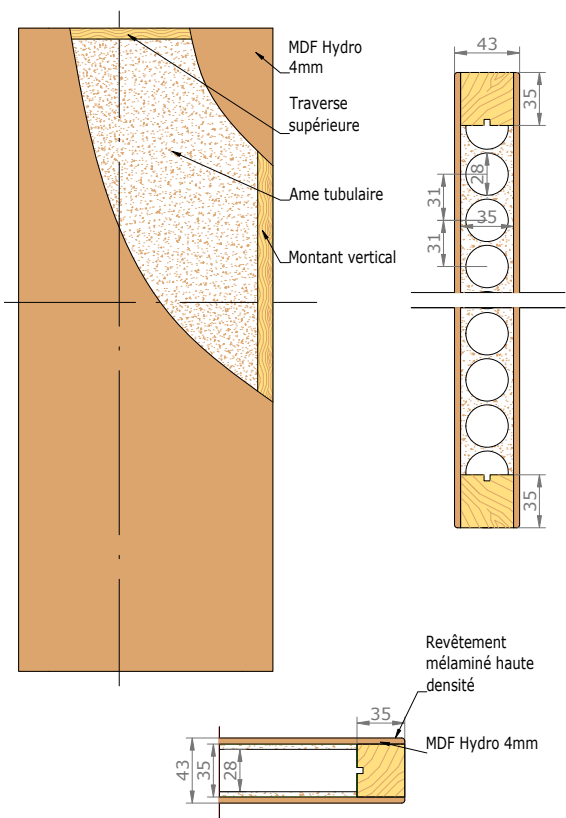
- * Voir cloisons plus épaisses avec les kits extension
- Ouvrant
 - Cadre réno
 - Couvre-joint 100x15 ou 40x25
 - Couvre-joint 100x55 ou 70x25
 - Languette 39x4
 - Kit extension 80, 120 ou 160

Bloc-porte **RÉNO +**

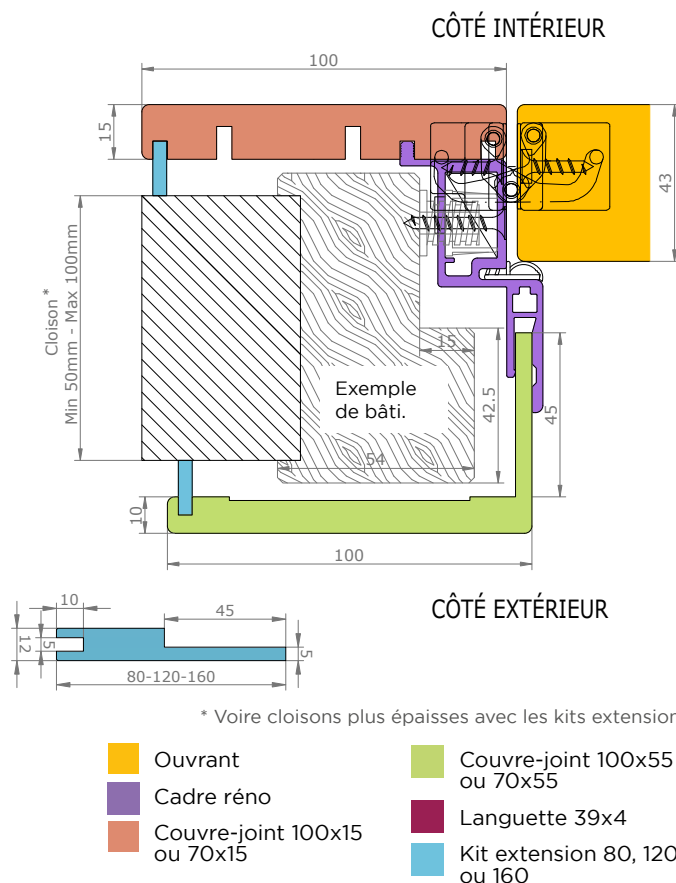
VUE D'ENSEMBLE



STRUCTURE DE LA PORTE

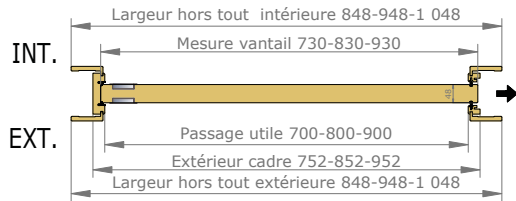
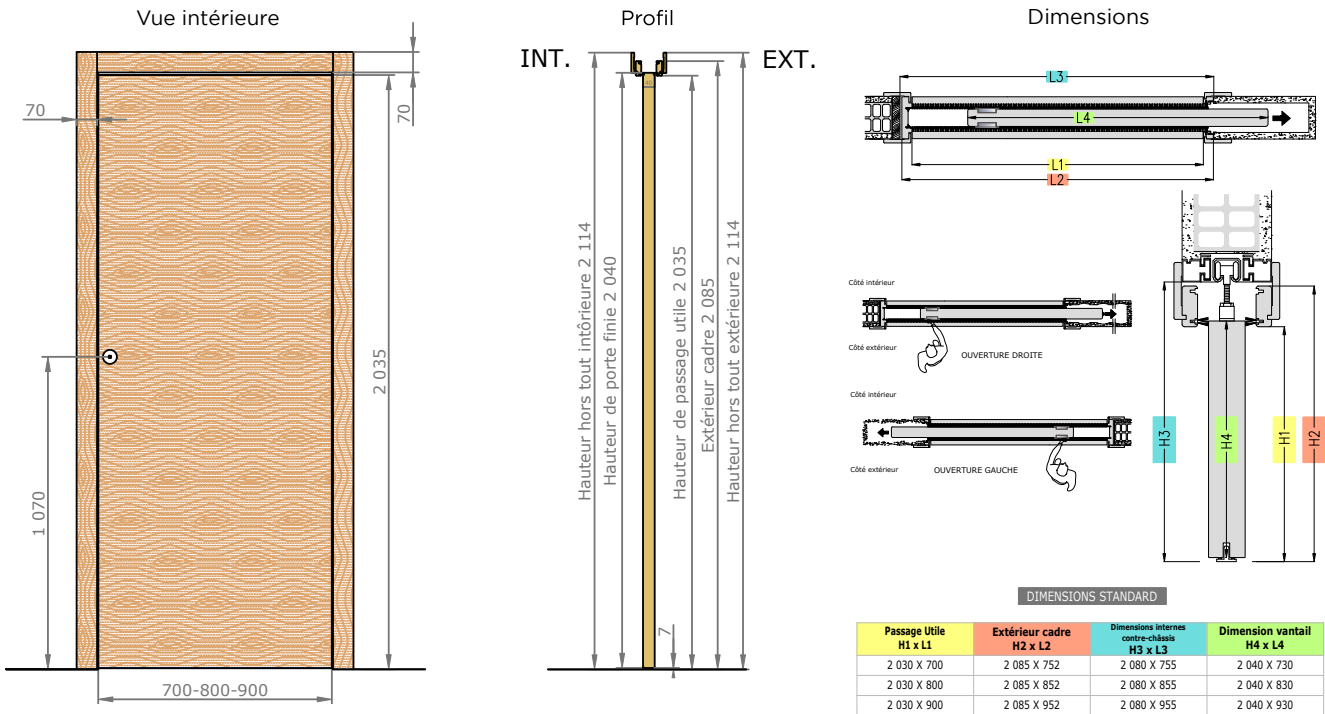


COMPOSITION DU BLOC-PORTE

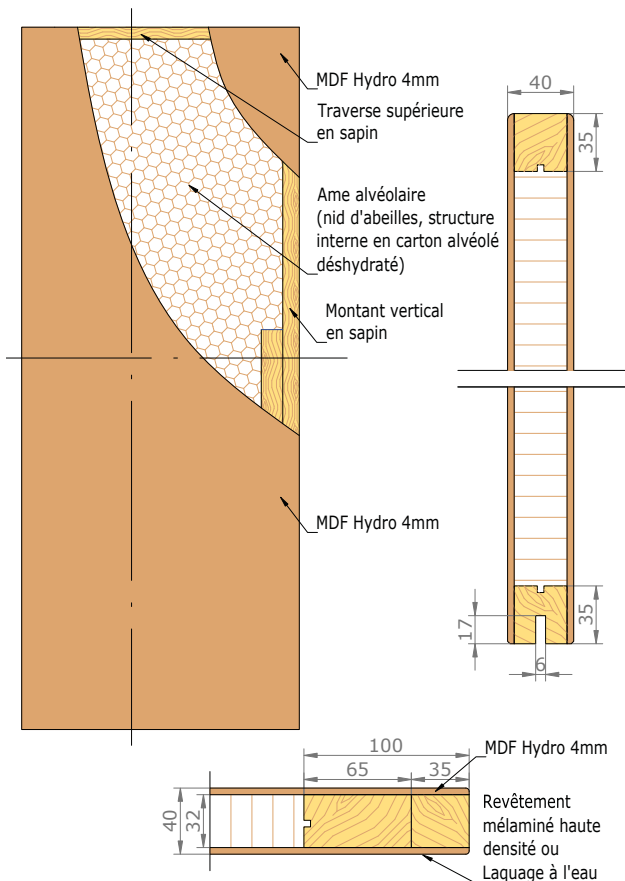


Porte COULISSANTE À GALANDAGE

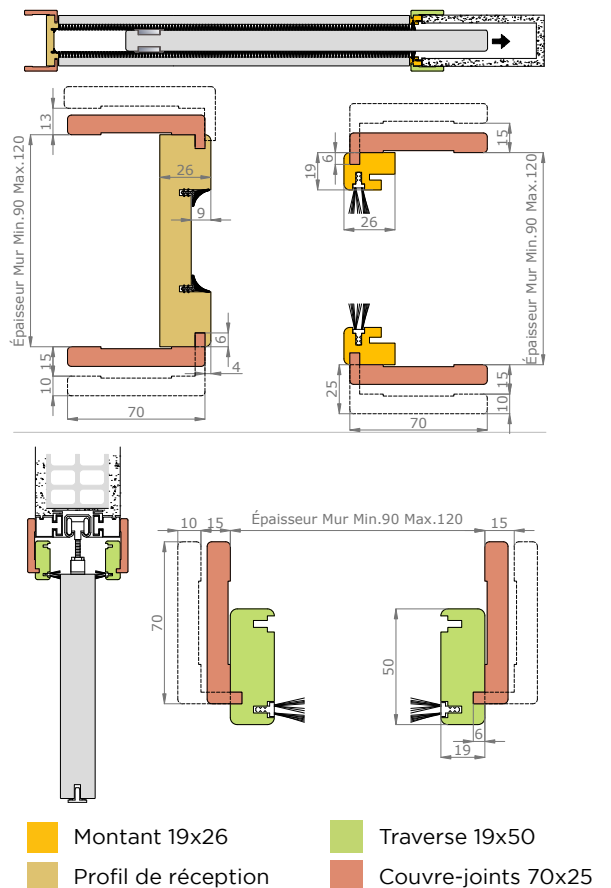
VUE D'ENSEMBLE



STRUCTURE DE LA PORTE

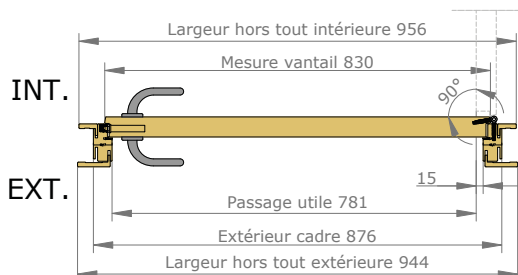
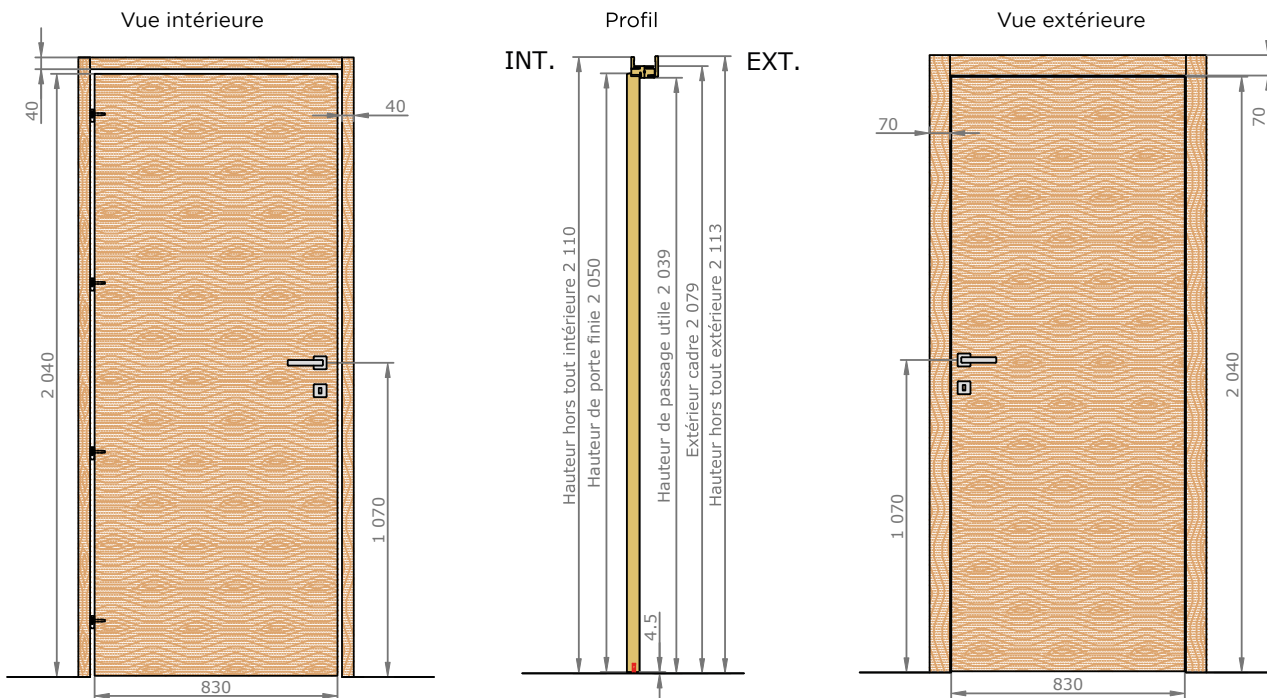


COMPOSITION DU SYSTÈME

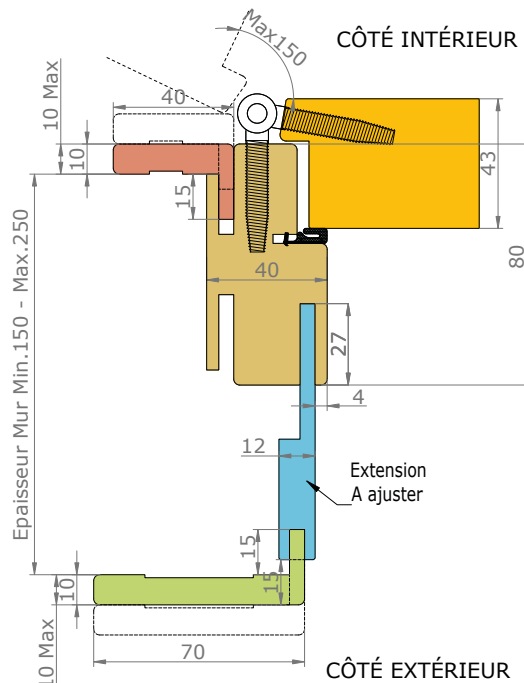


Bloc-porte **ISOTHERME**

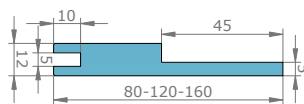
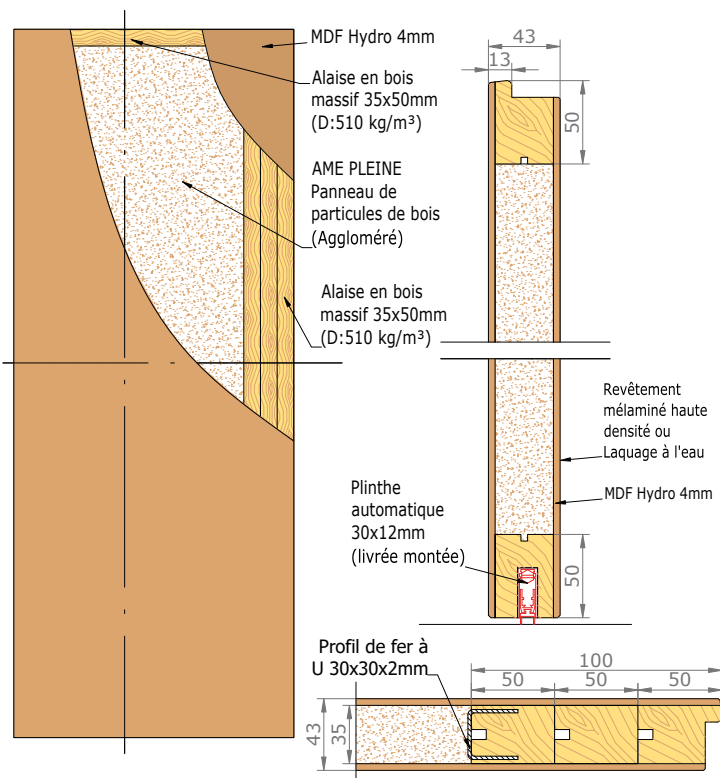
VUE D'ENSEMBLE



COMPOSITION DU BLOC-PORTE



STRUCTURE DE LA PORTE







Dimensions de l'ouvrant	Côtes de réservation
H 2 040 x L 830	H 2 090 x L 900
















- Porte
- Cadre
- Couvre-joint 40x25
- Couvre-joint 70x 25 ou 70 x 55
- Kit extension 80, 120 ou 160








RÉCAPITULATIF

GAMME DISPO

MODÈLE INTEGRA					COORDINATION	
Décors	DISPO			DISPO +	FAÇADES	RANGEMENTS
	Bloc-porte	Coulissante	Isotherme	Bloc-porte	19 mm	19 mm
 Blanc ligné	✓	✓	✓	✓	✓	✓
 Chêne brossé cendré	✓	✓	✓	✓	✓	✓
 Chêne vicenza	✓	✓	✓	✓	✓	✓
 Noyer canaletto	✓	✓	✓	✓	✓	✓

GAMMES DÉCO & RÉNO

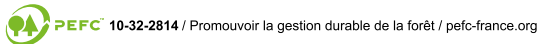
MODÈLES INTEGRA / INSERTI					MODÈLES VETRI			
Décors & Laques	DÉCO / DÉCO +			RÉNO / RÉNO +	DÉCO / DÉCO +			RÉNO / RÉNO +
	Bloc-porte	Coulissante	Isotherme	Bloc-porte	Bloc-porte	Coulissante	Isotherme	Bloc-porte
 Blanc ligné	✓	✓	✓	✓	✓	✓	-	✓
 Chêne brossé cendré	✓	✓	✓	✓	✓	✓	-	✓
 Chêne moka	✓	✓	✓	✓	✓	✓	-	✓
 Chêne vicenza	✓	✓	✓	✓	✓	✓	-	✓
 Noyer canaletto	✓	✓	✓	✓	✓	✓	-	✓
 Olmo artico	✓	✓	✓	✓	✓	✓	-	✓
 Olmo baltico	✓	✓	✓	✓	✓	✓	-	✓
 Olmo deserto	✓	✓	✓	✓	✓	✓	-	✓
 Ardesia	✓	✓	✓	✓	✓	✓	-	✓
 Blanc	✓	✓	✓	✓	✓	✓	-	✓
 Canapa	✓	✓	✓	✓	✓	✓	-	✓
 Carta da zucchero	✓	✓	✓	✓	✓	✓	-	✓
 Crema	✓	✓	✓	✓	✓	✓	-	✓
 Argilla	✓	✓	✓	✓	✓	✓	-	✓
 Sabbia	✓	✓	✓	✓	✓	✓	-	✓

MODÈLES RIGA / LUNA*									
Laques	DÉCO / DÉCO +			RÉNO / RÉNO +	Laques	DÉCO / DÉCO +			RÉNO / RÉNO +
	Bloc-porte	Coulissante	Isotherme	Bloc-porte		Bloc-porte	Coulissante	Isotherme	Bloc-porte
 Ardesia	✓	✓	-	✓	 Carta da zucchero	✓	✓	-	✓
 Argilla	✓	✓	-	✓	 Crema	✓	✓	-	✓
 Blanc	✓	✓	-	✓	 Sabbia	✓	✓	-	✓
 Canapa	✓	✓	-	✓	* Non disponible en version décors				

GARANTIE 2 ANS

Couidoor accorde une garantie de 2 ans sur l'ensemble des produit issus de sa collaboration avec PAIL, dans le cadre d'une utilisation dite normale et domestique.

Les produits Couidoor sont certifiés



Les produits PAIL respectent la législation européenne EUTR n.995/2010 du 20 octobre 2010 en matière d'approvisionnement en bois d'origines internes à l'Union Européenne.

La PAIL SERRAMENTI SRL nell'ambito al Regolamento EUTR (Timber Regulation) n.995/2010 dichiara di acquistare esclusivamente Jegno o prodotti da esso derivati già immessi da a/tri soggetti economici nef mercato interna del'Unione Europea. Tali soggetti sono obbligati ad adottare un sistema di DUE DILIGENCE finalizzato a contrastare il commercio di legname tagliato abusivamente e minimizzare il rischio di immettere sui mercato Jegname o prodotti da esso derivati di origine illegale.

Sulla base di tale Regolamento la PAIL SERRAMENTI SRL è classificata come Commercianta (in quanta vende o trasforma il prodotto già immesso sui mercato interna) ed è obbligata ad assicurare la TRACCIABILITA' dei materiali conservando, per a/mena cinque anni, informazioni di base inerenti fornitori e clienti.

CATAS S.p.A.
Via Rio, 10 - 66041 ATESSA (CH) ITALIA
Tel. +39 0431 858000
Fax +39 0431 858001
www.catas.it

Sede: Via Andria, 263
06100 Terni
Tel. +39 0746 300000
Fax +39 0746 300001
www.catas.it

Filiale:
Via Andria, 1
06100 Terni
Tel. +39 0746 300000
Fax +39 0746 300001
www.catas.it

Attestation de conformité

avec le arrêté du 19 avril 2011 relatif à l'étiquetage des produits de construction ou de revêtement de mur ou de sol et des peintures et vernis sur leurs émissions de polluants volatils

Attestation n. 2994912

Examiné les résultats de l'essai fait à la CATAS
protocole 29949111 du 22/12/2020
conformément aux exigences des normes ISO16000 dans leurs dernières version, nous déclarons que l'échantillon regue de:

PAIL SERRAMENTI srl
Zona Industriale via Cagliari, 15 - 66041 ATESSA (CH) ITALIA

et portant le nom suivant:

PANNELLO LAMINATO

respecte les seuils limites de concentrations d'exposition de classe:

A+

seconde de la réglementation française du 19 avril 2011 relatif à l'étiquetage des produits de construction ou de revêtement de mur ou de sol et des peintures et vernis sur leurs émissions de polluants volatils.

Donc, l'échantillon peut être marqué avec le suivant étiquette sur le niveau d'émission de substances volatiles dans l'air intérieur:

* Information sur le niveau d'émission de substances volatiles dans l'air intérieur, présentant un risque de toxicité par inhalation, sur une échelle de classe allant de A+ (très faibles émissions) à C (fortes émissions).

CATAS S.p.A.
Via Rio, 10 - 66041 ATESSA (CH) ITALIA
Tel. +39 0431 858000
Fax +39 0431 858001
www.catas.it

Sede: Via Andria, 263
06100 Terni
Tel. +39 0746 300000
Fax +39 0746 300001
www.catas.it

Filiale:
Via Andria, 1
06100 Terni
Tel. +39 0746 300000
Fax +39 0746 300001
www.catas.it

Date: 22/12/2020

Le Directeur
Dr. Andrea Glavon

Le nom de l'échantillon est déclaré par la société requérante. Ce certificat se rapporte à l'échantillon testé et pas d'autres. Ajouts, suppressions ou modifications ne sont pas autorisées.

CATAS S.p.A.
Via Rio, 10 - 66041 ATESSA (CH) ITALIA
Tel. +39 0431 858000
Fax +39 0431 858001
www.catas.it

Sede: Via Andria, 263
06100 Terni
Tel. +39 0746 300000
Fax +39 0746 300001
www.catas.it

Filiale:
Via Andria, 1
06100 Terni
Tel. +39 0746 300000
Fax +39 0746 300001
www.catas.it

Attestation de conformité

avec le arrêté du 19 avril 2011 relatif à l'étiquetage des produits de construction ou de revêtement de mur ou de sol et des peintures et vernis sur leurs émissions de polluants volatils

Attestation n. 2994902

Examiné les résultats de l'essai fait à la CATAS
protocole 29949011 du 22/12/2020
conformément aux exigences des normes ISO16000 dans leurs dernières version, nous déclarons que l'échantillon regue de:

PAIL SERRAMENTI srl
Zona Industriale via Cagliari, 15 - 66041 ATESSA (CH) ITALIA

et portant le nom suivant:

PANNELLO LACCATO

respecte les seuils limites de concentrations d'exposition de classe:

A+

seconde de la réglementation française du 19 avril 2011 relatif à l'étiquetage des produits de construction ou de revêtement de mur ou de sol et des peintures et vernis sur leurs émissions de polluants volatils.

Donc, l'échantillon peut être marqué avec le suivant étiquette sur le niveau d'émission de substances volatiles dans l'air intérieur:

* Information sur le niveau d'émission de substances volatiles dans l'air intérieur, présentant un risque de toxicité par inhalation, sur une échelle de classe allant de A+ (très faibles émissions) à C (fortes émissions).

CATAS S.p.A.
Via Rio, 10 - 66041 ATESSA (CH) ITALIA
Tel. +39 0431 858000
Fax +39 0431 858001
www.catas.it

Sede: Via Andria, 263
06100 Terni
Tel. +39 0746 300000
Fax +39 0746 300001
www.catas.it

Filiale:
Via Andria, 1
06100 Terni
Tel. +39 0746 300000
Fax +39 0746 300001
www.catas.it

Date: 22/12/2020

Le Directeur
Dr. Andrea Glavon

Le nom de l'échantillon est déclaré par la société requérante. Ce certificat se rapporte à l'échantillon testé et pas d'autres. Ajouts, suppressions ou modifications ne sont pas autorisées.

CATAS S.p.A.
Via Rio, 10 - 66041 ATESSA (CH) ITALIA
Tel. +39 0431 858000
Fax +39 0431 858001
www.catas.it

Sede: Via Andria, 263
06100 Terni
Tel. +39 0746 300000
Fax +39 0746 300001
www.catas.it

Filiale:
Via Andria, 1
06100 Terni
Tel. +39 0746 300000
Fax +39 0746 300001
www.catas.it

Attestation de conformité

avec le arrêté du 19 avril 2011 relatif à l'étiquetage des produits de construction ou de revêtement de mur ou de sol et des peintures et vernis sur leurs émissions de polluants volatils

Attestation n. 2994922

Examiné les résultats de l'essai fait à la CATAS
protocole 299492011 du 23/12/2020
conformément aux exigences des normes ISO16000 dans leurs dernières version, nous déclarons que l'échantillon regue de:

PAIL SERRAMENTI srl
Zona Industriale via Cagliari, 15 - 66041 ATESSA (CH) ITALIA

et portant le nom suivant:

PANNELLO IMPIALLACCIATO

respecte les seuils limites de concentrations d'exposition de classe:

A+

seconde de la réglementation française du 19 avril 2011 relatif à l'étiquetage des produits de construction ou de revêtement de mur ou de sol et des peintures et vernis sur leurs émissions de polluants volatils.

Donc, l'échantillon peut être marqué avec le suivant étiquette sur le niveau d'émission de substances volatiles dans l'air intérieur:

* Information sur le niveau d'émission de substances volatiles dans l'air intérieur, présentant un risque de toxicité par inhalation, sur une échelle de classe allant de A+ (très faibles émissions) à C (fortes émissions).

CATAS S.p.A.
Via Rio, 10 - 66041 ATESSA (CH) ITALIA
Tel. +39 0431 858000
Fax +39 0431 858001
www.catas.it

Sede: Via Andria, 263
06100 Terni
Tel. +39 0746 300000
Fax +39 0746 300001
www.catas.it

Filiale:
Via Andria, 1
06100 Terni
Tel. +39 0746 300000
Fax +39 0746 300001
www.catas.it

Date: 23/12/2020

Le Directeur
Dr. Andrea Glavon

Le nom de l'échantillon est déclaré par la société requérante. Ce certificat se rapporte à l'échantillon testé et pas d'autres. Ajouts, suppressions ou modifications ne sont pas autorisées.

CACHET DISTRIBUTEUR

www.coulidoor.fr

info@coulidoor.fr

COULIDOOR Nord-Ouest Siège Social
Z.I. de La Mesnillière
14790 VERNON
Tél. : 02 31 71 26 00
N° TVA INTRACOM FR67339755969

COULIDOOR Sud-Est
Z.A. - Les Fouillouses Ouest
1 route de l'Export
26140 SAINT-RAMBERT D'ALBON
Tél. : 04 74 84 36 00

COULIDOOR Sud-Ouest
2 Chemin Clément Lafargue
Z.I. de Malleprat
33650 MARTILLAC
Tél. : 05 57 34 00 20

COULIDOOR France Rangement
ZI Le Grand Planot
38290 La Verpillière
Tél. : 04 74 99 12 60

Bloc-porte DÉCO + poussant gauche, modèle Integra laqué ardesia



Les teintes reproduites sur ce document ne peuvent en aucun cas servir de référence contractuelle. L'ensemble des produits fait partie d'un partenariat exclusif entre CouliDoor et PAIL. Le fabricant se réserve le droit de modifier tout ou partie de ses fabrications sans préavis. Reproduction interdite.

écomobilier | N° REGISTRE FR019580

CouliDoor est enregistré au Registre national des metteurs sur le marché d'éléments d'ameublement sous le numéro FR019580. Ce numéro garantit que CouliDoor, en adhérant à Éco-mobilier, se met en conformité avec les obligations réglementaires qui lui incombent en application de l'article L 541-10-10° du Code de l'Environnement.